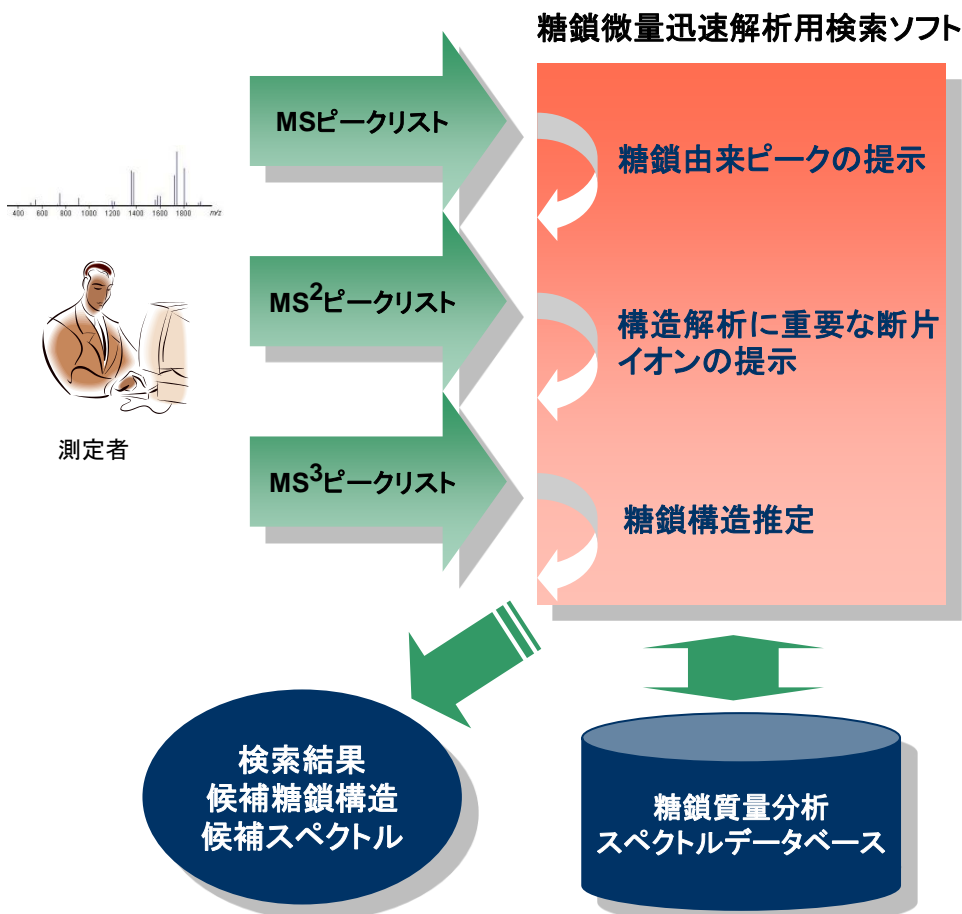


糖鎖微量迅速解析システム用 検索ソフト

糖鎖微量迅速解析システム用検索ソフトは質量分析スペクトルと糖鎖質量分析スペクトルデータベースの照合を行い未知試料の糖鎖構造解析を行うソフトウェアです

特徴

- MSピークの中から糖鎖由来のピークの候補を提示します
- MS/MSの断片イオンの中でMS³により構造同定可能なイオンを提示します
- 従来の解析法では難しかった異性体の区別を含む糖鎖構造解析が可能です



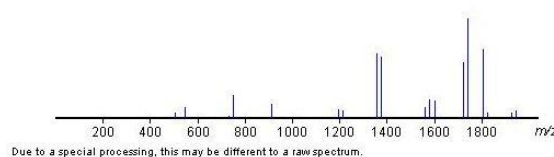
インテリジェントMSⁿ測定法により糖鎖構造解析をサポート

MSⁿ測定における糖鎖構造解析では、断片イオンのうちどれを次の測定の親イオンとして使用するかの選択が重要となります。本検索ソフトでは、検索結果から次の測定に使用する親イオンの候補を提示いたします。測定者は本検索ソフトから提示されたピークを順次MSⁿ測定することで簡便に糖鎖構造解析を行うことができます。島津製作所製 糖鎖微量迅速解析システム用クライアントを使用することで、検索の実行や親イオン候補の閲覧を簡便に行うことができます。

糖鎖質量分析スペクトルデータベース

検索に使用する糖鎖質量分析スペクトルデータベースにはN型糖鎖、O型糖鎖を含む200以上の糖鎖サンプルのMSⁿのスペクトルデータが格納されています。検索結果では推定された候補糖鎖の構造だけでなく、質量分析スペクトルのピークリスト画像を閲覧することが可能です。

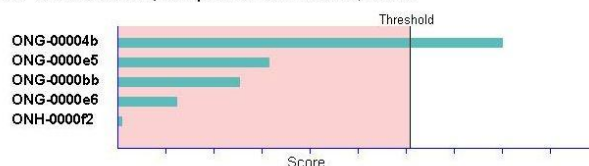
m/z of precursor ion:2106.742



検索結果イメージ

データベース内に存在する候補糖鎖をスコア順に表示します。スコアには閾値を設けていますのでもっとも可能性の高い候補の有無が確認できます。結果はWebブラウザのみで参照可能です。

MS/MS/MS Search result *m/z* of precursor ion:2106.742/1741.63



OLIGO_ID	Score	STRUCTURE
ONG-00004b	131.7054369	
ONG-0000e5	51.8988753	
ONG-0000bb	41.5485839	
ONG-0000e6	20.2223457	
ONH-0000f2	1.3217081	

使用環境

クライアントソフトウェア: (株)島津製作所製 糖鎖微量迅速解析システム用クライアント

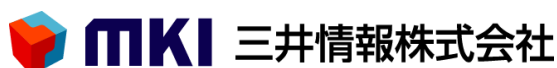
対応OS: Windows XP, Vista

推奨スペック: CPU Intel Core2 Duo 1G, HDD 100GB

ブラウザ: Internet Explorer 7以上、FireFox 3.5以上

※このカタログに記載の会社名、製品名は、それぞれ各社の商標および登録商標です。 ※このカタログに記載されている内容は予告なしに変更する場合があります。 ※このカタログに掲載の記事、写真、図表の無断転載を禁じます。

【お問い合わせ先】



〒164-8555 東京都中野区東中野 2-7-14
TEL: 03-3227-5559 FAX: 03-3360-1730
E-Mail: bio-webinfo@ml.mki.co.jp

製品・サービスサイト: <http://biz.mki.co.jp/> コーポレートサイト: <http://www.mki.co.jp/>

・糖鎖質量分析スペクトルデータベースは産業技術総合研究所が権利を有する著作物です。当社が許諾を受け販売を行っております。



糖鎖微量迅速解析システム用検索ソフト その他取り扱い製品の詳細はこちらへ

R&Dセンター バイオサイエンス室

<http://biz.mki.co.jp/service/bio/index.html>